

Propustek z ocelových rour DN 600 mm - šikmý 70g (cca 63°)

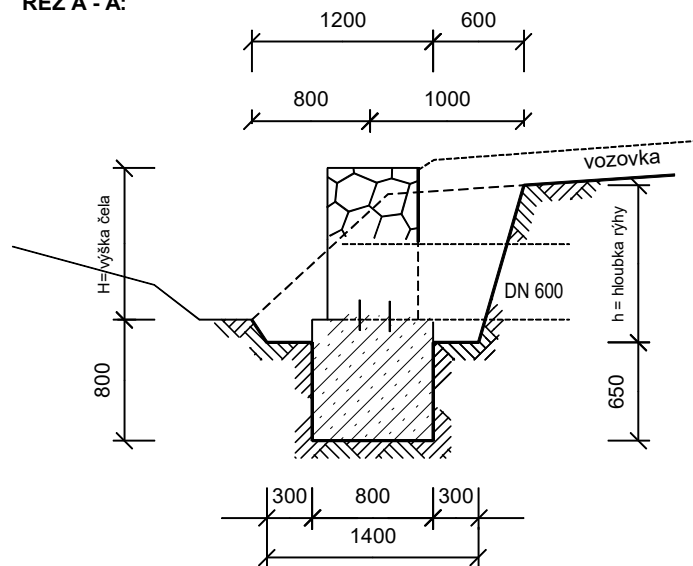
C.4.2.3.

stavba: Lesní cesta "Digrin"

se zalomeným čelam na vtoku a zajištěním odtoku dlažbou a záhozem z lomového kamene do 200 kg

měř.: 1 : 50

ŘEZ A - A:



PŮDORYS:

